

TRENTINO

DOLOMITI BIKE BRENTA

www.dolomitibrentabike.it



HORIZONT IN BEWEGUNG

171 KM DURCH DAS TRENTINO:
DURCHQUERE SIE
7.700 M HÖHENUNTERSCHIEDE:
FORDERE SIE HERAUS
6 GEBIETE:
ENTDECKE SIE
EIN NATURPARK:
ERLEBE IHN

2 NEUE MÖGLICHKEITEN, DIE BERGE
AUF DEM
FAHRRADSATTEL ZU ERLEBEN

EINE EINZIGE GROSSE NEUIGKEIT:
DOLOMITI DI BRENTA BIKE



DOLOMITI DI BRENTA BIKE

LAND DER BIKER

Das Trentino ist das Heimatland der Radtouren.

Die Freunde des Zweirads finden dort in der Tat herrliche Touren, die sie erleben können: auf der Straße für die Amateurfahrer unter ihnen, auf den Radwegen für die Familien und auf den Geländestrecken für die Mountain Biker (über 4.700 km). Wer anstrengende Aufstiege liebt, kann die fantastischen steilen Straßen testen, die von den Rennfahrern des Giro d'Italia erklommen werden und damit von der Höhe des Gardasees, der 67 m über dem Meeresspiegel liegt, auf die umliegenden Berge mit einer Höhe von 2.000 m aufsteigen. Darüber hinaus gibt es 300 km familienfreundliche Radwege, auf denen man mit Kindern absolut sicher unterwegs ist, aber auch zahlreiche Mountain Bike-Touren und 21 Kult-Strecken. Die 10 Radwanderwege des Trentino sind ein Paradies für die Freunde des Fahrradtourismus (www.ripristino.provincia.tn.it).

UNESCO Welterbe

Am 26. Juli 2009 sind die Brenta Dolomiten aufgrund ihrer einzigartigen Landschaft und Schönheit in die Liste der Welterbes aufgenommen worden.



www.visittrentino.it

DOLOMITI DI BRENTA BIKE

Eine Tour voller Emotionen. Dolomiti di Brenta Bike liegt im Gebiet um das Felsmassiv der beeindruckenden Brentadolomiten im geschützten Herzen des westlichen Teils des Trentino.

Die Strecke geht durch den Naturpark Adamello-Brenta und berührt einige der schönsten Natur und Kulturjuwelen des Gebiets. Es gibt sechs herrliche Täler des Trentino zu entdecken, die man mit der zweifachen Rundstrecke die etappenweise und ohne auferlegten Rhythmus befahrbar ist erleben kann und dabei einfach der eigenen Lust, die Berge zu erleben, folgt. 171 km voller Emotionen zwischen blühenden Wiesen, kühlen Bächen, dem Schauspiel der Felsen und auf den Spuren des Braunbären, der heute wieder hier lebt. Das Projekt Dolomiti di Brenta Bike bietet dem Biker ein komplettes Angebot, einen atemberaubenden Streckenverlauf und eine Reihe von hochwertigen Dienstleistungen: Hotels, die auf die

Freunde des Zweirads ausgerichtet sind, neue Technologien, technische Assistenz, Raststätten und Transportdienste.

Es gibt zwei Tourenmöglichkeiten, die entwickelt wurden, um den unterschiedlichen Vorlieben der Biker Rechnung zu tragen. Die EXPERT-Strecke für alle, die die Natur frei entdecken wollen, und die COUNTRY-Strecke, die für Familien und alle gedacht ist, die ohne jegliche Eile die Berge erleben möchten und sich dabei nicht selbst herausfordern, sondern harmonisch die Natur genießen wollen.

Eine herrliche Reise zwischen Farben und zauberhaften Landschaften: von den rosafarbenen Nuancierungen der Dolomitenfelsen bis zu den Feldern der Talsohle auf den Spuren des Braunbären, dem „Herrscher des Waldes“...

GASTFREUNDSCHAFT UND TECHNIK IM DIENSTE DES RADFAHRERS



Internetseite

www.dolomitibrentabike.it
Hier findet man alle technischen Informationen zu Strecken, Landkarten, Höhenprofilen, Roadbooks, GPS-Tracks und um die eigene Tour zu planen: wo man schlafen und essen kann und wie man den Gepäcktransport organisiert...



Unterkünfte mit Sonderkonditionen

Spezielle Hotels, Ferien auf dem Bauernhof, B&B, Wohnungen und Hütten bieten immer Folgendes an:

- überdachter und abgeschlossener Fahrradabstellplatz
- Waschplatz für Fahrräder
- Werkstatt für kleine Reparaturen
- Möglichkeiten, die Fahrradkleidung zu waschen und zu trocknen
- Verfügbarkeit ist online überprüfbar
- Bike Corner mit Informationen zu Dolomiti di Brenta Bike
- Sonderkonditionen mit einer Spezialwerkstatt



Landkarten, Roadbooks und GPS-Tracks

Um den Tourenverlauf im Voraus zu studieren, die Etappen zu planen und immer bis ins Detail zu wissen, was die Strecke bietet.



Hinweisschilder auf der Strecke

M.ga Mondifrà	10,6 km ▲ 960 m
Campo Carlo Magno	12,0 km ▲ 1010 m
Dolomiti di Brenta BIKE	

Schaukästen, Fahnen und ein dichtes Netz von Schildern, um den Tourenverlauf in kompletter Sicherheit zu befahren.



GEPÄCKTRANSPORT

Alle Unterkünfte mit Sonderkonditionen können den Gepäcktransport von einem Ort zum anderen übernehmen. Der Transport folgt dem Sinn der DBB Strecke (gegen den Uhrzeigersinn). Info bei der DBB Partner Unterkünfte

www.dolomitibrentabike.it



Booking online

Die Verfügbarkeit und Preise aller Unterkünfte mit Sonderkonditionen kann man auf der Internetseite überprüfen:
www.dolomitibrentabike.it.
Es genügen 3 Klicks, um online ein Zimmer zu buchen.



Shuttle

Viele Lösungen, um die anstrengendsten Strecken wie Dimaro Campo Carlo Magno und Pinzolo - Campo Carlo Magno zu vermeiden und um die Verbindung Cles - Mostizzolo zu ermöglichen: all dies mit dem Mobilitätsservice der Eisenbahnlinie Trento-Malè-Marilleva 900. Während der Hochsaison bieten wir Ihnen auch die Möglichkeit, den bequemen Bike Shuttle zu nutzen. Fahrpläne und Informationen: www.dolomitibrentabike.it.



AUF DEN SPUREN DES BAREN



Der Naturpark Adamello-Brenta



Der Naturpark Adamello-Brenta umfasst im Westen den Trentiner Teil des Granitmassivs von Adamello-Presanella, dem Wasserparadies schlechthin: großartige Gletscher, ungestüme Wildbäche, imposante Wasserfälle und zehn zauberhafte Seen. Im Osten hingegen liegen die einzigartigen Brentadolomiten: eine märchenhafte Abfolge von Spitzen, Gipfeln und riesigen Felswänden. Zwischen diesen beiden geologisch so unterschiedlichen Welten liegen zahlreiche eindrucksvolle Täler, die jeweils eigene charakteristische Landschaften aufweisen.

Der Naturpark Adamello-Brenta schützt die Natur und Umwelt des Gebiets und fördert die Forschung und gemeinnützige Nutzung der Umwelt.

Darüber hinaus werden die Naturschätze sowie das

kulturelle und menschliche Gut des Gebiets bewahrt und aufgewertet. Wer den Naturpark Adamello-Brenta besucht, begibt sich auf eine Reise, bei der er die Vielfältigkeit der Natur, ihre Farben und die Zeichen, die der Mensch dort durch seine mit den Bergen verbundenen traditionellen Tätigkeiten hinterließ, entdeckt. Es ist eine Einladung, sich für einige Stunden, einen Tag oder ein Wochenende auf eine Reise zu begeben, bei der man sich von der Wiederentdeckung der vergessenen Begegnung mit der Landschaft - die aus Bildern, Klängen und Sinneswahrnehmungen besteht - treiben lässt.

Info

DER PARK UND DER BÄR

Königlich und faszinierend, der Braunbär (*Ursus arctos* L.) erregte seit jeher das Interesse des Menschen und daher kreuzte sich seine Geschichte mehrfach mit der unseres Menschengeschlechts. Während er mit allen Mitteln über Jahrhunderte hinweg verfolgt wurde, blieb der Bär in einem kleinen Gebiet des Trentiner Westens eingeschlossen, das später - zum Schutz des Sohlengängers - zum Naturpark Adamello-Brenta erklärt wurde. Um das drohende Aussterben der Rasse zu vermeiden, hat der Park im Jahr 1996 mit dem Wiederansiedlungsprojekt „Life Ursus“ begonnen. Zwischen 1999 und 2002 wurden zehn Braunbären freigelassen, die sich gut an ihre neue Lebensumgebung angepasst haben und die Population, die heute 20 Bären umfasst, begründeten.

- FLÄCHE: **620,5 km²**
- MARKIERTE WEGE: **700 km**
- SÄUGETIERARTEN: **51**
- PFLANZENARTEN: **1.200**
- HIRSCHE: **1.300**
- REHE: **3.600**
- GEMSEN: **7.30**
- BAUMANZAHL (mit einer Höhe von mehr als 2 m): **25 Millionen**



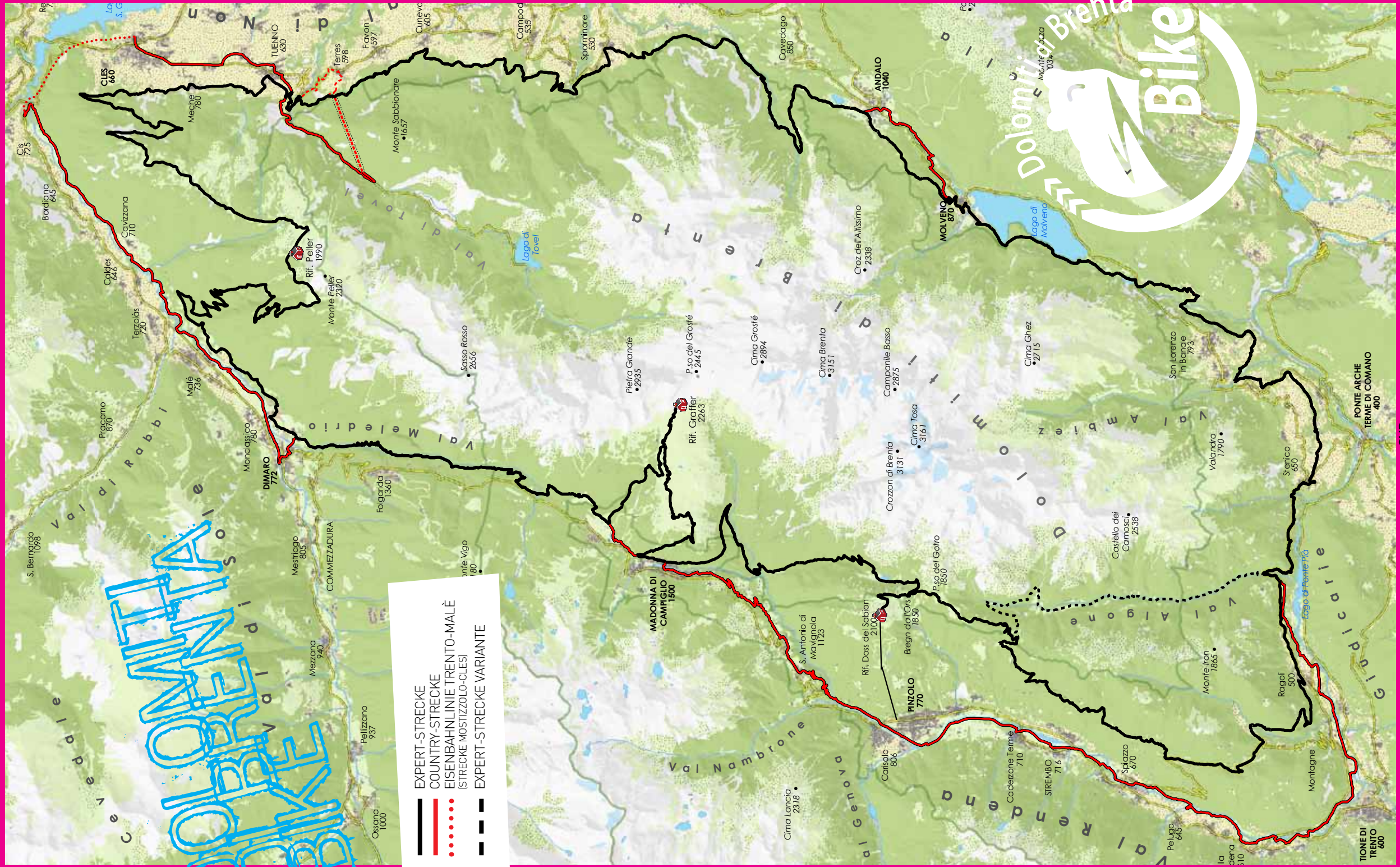
**PARCO NATURALE
ADAMELLO BRENTA**
Via Nazionale, 24
38080 Strembo TN
Tel. +39 0465 806666
Fax +39 0465 806699
www.pnab.it
info@pnab.it

NORD

SUD

OVEST

EST



- EXPERT-STRECKE
- COUNTRY-STRECKE
- EISENBÄHNLINE TRENTO-MALÈ (STRECKE MOSTIZZOLO-CLES)
- - - EXPERT-STRECKE VARIANTE



DOLOMITI DI BRENTA
DOPE BIKE

DBB EXPLORER

BIKER OHNE GRENZEN!

Für den anspruchsvolleren Sportler, aber vor allem für alle, die das Gebiet auf der Suche nach seinen Schätzen, atemberaubenden Ausblicken und Panoramapunkten erforschen wollen, aber auch für alle, die die ganzen Dolomiten sehen und genießen wollen, gibt es weitere Strecken, die von der

Haupttour abgehen und in andere Gebiete führen und ihre besonderen Eigenheiten zeigen: den Rand der Gletscher, ungestüme Wildbäche, grüne Weideflächen, Hochebenen, Apfelplantagen, Schlösser und Paläste, Berghöfe und die Skyline der Dolomiten.

12

TOUR	VERLAUF (Km)	HÖHENUN- TERSCHIED (m)	UNBEFESTIGT (Km)	WEG (rad schieben Km)	RADWEG (Km)	STRASSE GEPFLASTERT (Km)
Val Rendena	42	2.170	29	2.5	5	5.5
Valli Giudicarie Centrali	39	1.700	11.3	0.7 [0.3]		27
Terme di Comano	55	2.500	23	6 [0.1]		26
Paganella	46	2.100	26	4		16
Val di Non	26	770	6			20
Val di Sole	25	1.100	7	2		16
DBB Explorer Km insgesamt	233	10.340				
Dolomiti Brenta Bike Km insgesamt + DBB Explorer	404	18.040				

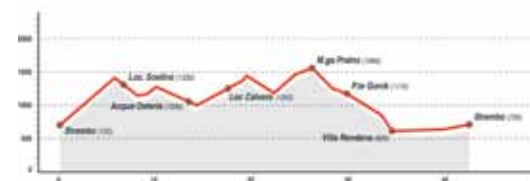


VAL RENDENA: LA VAL DI BORZAGO E SAN VALENTINO



Am Rande der Gletscher

Bei der Tour im Gebiet des Val Rendena entdeckt man zwei faszinierende Täler, Ausläufer der Adamello Berggruppe, Wildbäche, Flüsse und Wasserfälle, die zwischen den Felsblöcken tosen. Der Aufstieg ist anstrengend: von der Talsohle führt er steil in die Höhe und dann in die beiden Täler, wobei es über unbefestigte Straßen, Gehöfte und grüne Weideflächen geht und man die Augen auf den Schnee des Carè Alto richtet.



13

Entdecken Sie alle Mountain Bike-Strecken des Val Rendena:

Touren Zahl	12
Gesamtkilometer	342
Hinweisschilder auf der Strecke	✓
Landkarte	✓
GPS-Tracks	✓



i AZIENDA PER IL TURISMO MADONNA DI CAMPIGLIO
PINZOLO - VAL RENDENA
Via Pradalago, 4 - 38086 Madonna di Campiglio
Tel. +39 0465 447501 - Fax +39 0465 440404
www.campigliodolomiti.it - info@campigliodolomiti.it



VALLI GIUDICARIE CENTRALI: LA VAL DI BREGUZZO



Die Almtour

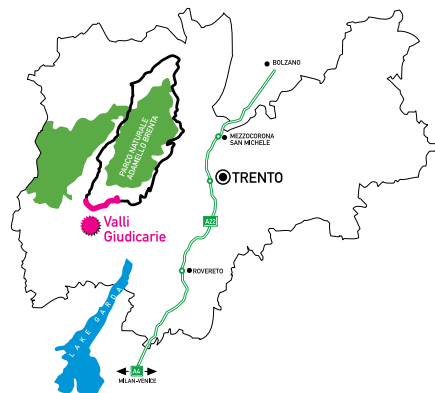
Die Tour beginnt in der Nähe von Tione, legt den wunderschönen, nicht asphaltierten und schattigen Abschnitt Zuclo Bondo zurück, am Wallfahrtsort Madonna del Lares vorbei, um schliesslich die wilde Val di Breguzzo zu erreichen, die reich an Flora und Fauna ist. Ein langer und angenehmer Anstieg führt zu den vier Almen, die bis heute Sommerweiden sind und auf der Strecke liegen. Sie sind ein ideales Ziel, um eine Pause einzulegen und den typischen Bergkäse zu kosten. Die Rundfahrt geht bergab durch Wälder und Freigelände, bis hin zur Val Rendena um schliesslich Tione zu erreichen.



Entdecken Sie alle Mountain Bike-Strecken der Valli Giudicarie Centrali:

Touren Zahl	2
Gesamtkilometer	50
Hinweisschilder auf der Strecke	✓
Landkarte	✓
GPS-Tracks	✓

i CONSORZIO PER IL TURISMO GIUDICARIE CENTRALI
Via Damiano Chiesa, 3 - 38079 Tione
Tel. +39 0465 323090 - Fax +39 0465 324140
www.visitgiudicarie.it - info@visitgiudicarie.it



TERME DI COMANO: IL MONTE CASALE, LOMASO E BLEGGIO



Ein Auf und Ab im Grünen

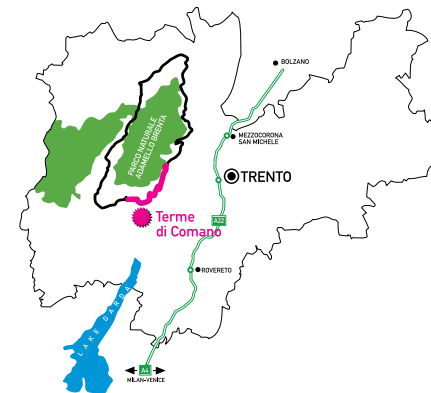
Von Stenico aus kann man auf der Dolomiti di Brenta Bike-Tour einen hinreissenden Ausblick auf das Gebiet des Monte Bleggio und Lomaso genießen: ein Ausblick, der jeden neugierigen Biker fesselt! Die Monte Casale-Tour schenkt Impressionen einer wirklichen „Mini-Tour“ zwischen Panoramablickten, Landschaften, ländlichen Dörfern und bewirtschafteten Feldern bei einem Auf und Ab, das nicht anstrengend ist.



Entdecken Sie alle Mountain Bike-Strecken der Terme di Comano:

Touren Zahl	10
Gesamtkilometer	215
Hinweisschilder auf der Strecke	✓
Landkarte	✓
GPS-Tracks	✓

i AZIENDA PER IL TURISMO
TERME DI COMANO DOLOMITI DI BRENTA
Via C. Battisti, 38/d - 38077 Ponte Arche
Terme di Comano
Tel. +39 0465 702626 - Fax +39 0465 702281
www.visitacomano.it - info@visitacomano.it



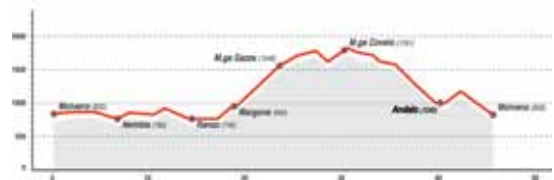


ALTOPIANO DELLA PAGANELLA: IL MONTE GAZZA



Die Terrasse mit Blick auf die Dolomiten

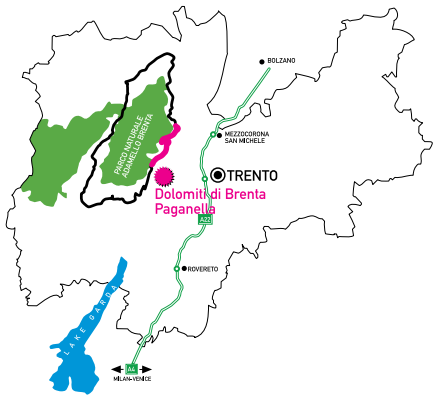
Man verlässt die Haupttour von Dolomiti di Brenta Bike beim Lago di Nembia: mächtige Tiefblicke in die Limarò-Schlucht und der Blick auf den Toblino-, Cavedine- und Gardasee lassen die Anstrengungen des steilen Aufstiegs vergessen, der nach Margone (auf dem Ortsschild steht „Wo die Stille ein kostbares Gut ist“) und weiter hinauf zur Malga Gazza führt. Von dort aus fährt man weiter über Almen und Weidegebiete zum Monte Gazza und zur Paganella: eine mit dem Fahrrad befahrbare Hochebene, die herrliche Ausblicke auf die Dolomiten bietet!



Entdecken Sie alle Mountain Bike-Strecken des Altopiano della Paganella:

Touren Zahl	15
Gesamtkilometer	190
Hinweisschilder auf der Strecke	✓
Landkarte	✓
GPS-Tracks	

i AZIENDA PER IL TURISMO DOLOMITI DI BRENTA PAGANELLA
 Andalo - Lago di Molveno - Fai della Paganella
 Cavedago - Spormaggiore
 Piazza Dolomiti, 1 - 38010 Andalo
 Tel. +39 0461 585836 - Fax +39 0461 585570
www.visitdolomitiipaganella.it
info@visitdolomitiipaganella.it

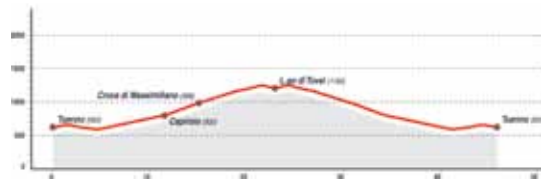


VAL DI NON: IL LAGO DI TOVEL



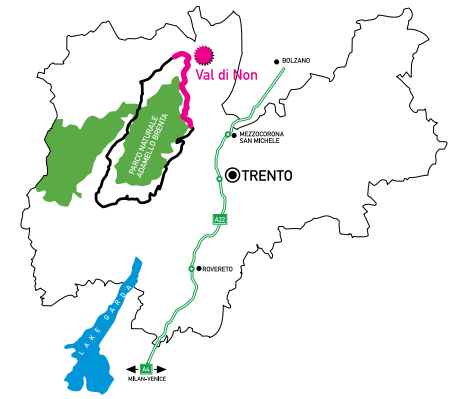
Auf den Spuren des Bären

Der berühmte rote See, der im Herzen der Brentadolomiten liegt, ist das Ziel dieser Tour. Der Tourbeginn ist in Tuorno, wo man im Abhang auf die Straße zum Val di Tovel zwischen den Felsen kommt. Über die Grenze des Adamello-Brenta Parks hinaus beginnt der Aufstieg, der durch Waldstücke und die beeindruckende Mondlandschaft der „Glare“ geht und bis zum Ufer des kleinen Bergsees mit seiner Muschelform und seinem klaren Wasser führt, in dem sich die Bergspitzen der Dolomiten spiegeln. Tovel ist ein Naturschauplatz, der besonders eindrucksvoll ist und auch vom einsamen Braunbären geliebt wird.



Entdecken Sie alle Mountain Bike-Strecken des Val di Non:

Touren Zahl	5
Gesamtkilometer	241
Hinweisschilder auf der Strecke	✓
Landkarte	✓
GPS-Tracks	



i AZIENDA PER IL TURISMO VAL DI NON
 Via Roma, 21 - 38013 Fondo
 Tel. +39 0463 830133 - Fax +39 0463 830161
www.visitvaldinon.it - info@visitvaldinon.it



VAL DI SOLE I MASI DA MONT



Höfe und Berge

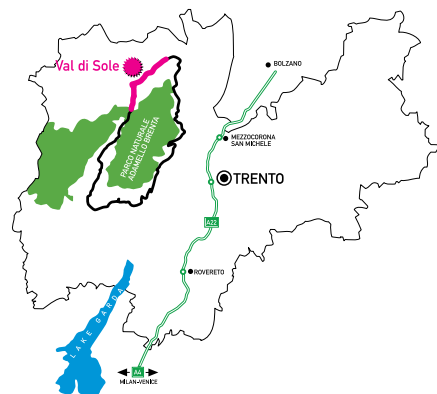
Die Tour beginnt in der Talsohle und ändert ihren Verlauf entlang des linken Ufers des Flusses Noce. In einem kurzen Anstieg geht es den Hang hinauf, der das Tal mit Blick auf die Dolomiten (Peller-Massiv) und Val Meledrio (zauberhaftes Tal, durch das die Dolomiti di Brenta Bike-Strecke geht) überragt. Die Höfe, eine alte Menschenansiedlung auf diesen Berghängen, die so abschüssig und zugleich so mitreißend sind, beschwören nostalgisch die vergangene Zeit herauf - eine würdige Belohnung für einen wilden und noch wenig bekannten Aufstieg.



Entdecken Sie alle Mountain Bike-Strecken des Val di Sole:

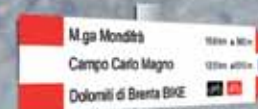
Touren Zahl	9
Gesamtkilometer	267
Hinweisschilder auf der Strecke	
Landkarte	✓
GPS-Tracks	✓

i AZIENDA TURISMO VAL DI SOLE
Via Marconi, 7 - 38027 Malè
Tel. +39 0463 901280 - Fax +39 0463 901563
www.valdisole.net - info@valdisole.net



ACHTUNG

Beide Touren verlaufen auf Straßen, die streckenweise unbefestigten Boden aufweisen und für den Verkehr zugelassen sind. Die Unfallrisiken, die beim Befahren dieser Strecken auftreten können, gehen zu Lasten des Benutzers. Darum lehnen wir jegliche strafrechtliche und zivilrechtliche Verantwortlichkeit im Falle von Unfällen ab und bitten um äußerste Vorsicht. Darüber hinaus erinnern wir Sie daran, den Fußgängern Vorfahrt zu gewähren, nicht von den Wegen abzuweichen und die Erderosion auf ein Minimum zu reduzieren. Im ganzen Park ist es verboten, auf den Wegen mit dem Fahrrad zu fahren, mit Ausnahme von einigen Strecken, die dafür ausgeschildert sind.



Nützliche Telefonnummern

Nützliche Telefonnummern

- Krankenwagen / Erste Hilfe 118
- Feuerwehr 115
- Carabinieri Bereitschaftspolizei 112
- Polizei 113
- Bergrettungsdienst 118
- ACI (Italienischer Automobilclub) Pannenhilfe 116
- Wettervorhersage +39.0461.238939 - www.meteotrentino.it

Gesundheitswesen

- Städtisches Krankenhaus - TIONE - Tel. +39.0465.331111
- Städtisches Krankenhaus - MEZZOLOMBARDO - Tel. +39.0461.611264
- Städtisches Krankenhaus - CLES - Tel. +39.0463.660111

Öffentliche Verkehrsmittel

- Busbahnhof Trentino Trasporti - TRENTO - Tel. +39.0461.983627
- Busbahnhof Trentino Trasporti - TIONE - Tel. +39.0465.321222
- Bahnhof FTM - TRENTO - Tel. +39.0461.238350
- Bahnhof FTM - MEZZOCORONA - Tel. +39.0461.605238
- Bahnhof FTM - MEZZOLOMBARDO - Tel. +39.0461.601361
- Bahnhof FTM - CLES - Tel. +39.0463.421042
- Bahnhof FTM - MALE' - Tel. +39.0463.901150

Die Eisenbahnlinie Trento - Malè - Manilleva 900 führt Fahrradtransport durch. Infos und Reservierung Call Center Tel. +39.0461.821000

Kostenpflichtiger Taxi Service und Gepäcktransport

CONSORZIO NOLEGGIATORI TAXI SERVICE - Tel. 345.4514396

info@taxiservicecampiglio.com

- Autocampiglio - M. DI CAMPIGLIO - Tel. +39.337.838115
- Taxi Autonoleggio Bacca Marco - M. DI CAMPIGLIO - Tel. +39.335.8189510
- Autoservizi Mirco Zuccati & C. - M. DI CAMPIGLIO - Tel. +39.339.1901106
- Taxi Blutaxi - M. DI CAMPIGLIO - Tel. +39.340.4949934
- Taxi Bordati - M. DI CAMPIGLIO - Tel. +39.335.237925
- Taxi Bucella Viaggi - M. DI CAMPIGLIO - Tel. +39.347.6058964
- Taxi Davide Zane - M. DI CAMPIGLIO - Tel. +39.336.539787
- Ingoviaggi - VILLA RENDENA - STREMBO - Tel. +39.339.8022936
- Ideaguida - TIONE - Tel. +39.0465.326366 - +39.331.9149883
- Margonari Matteo - SAN LORENZO IN BANALE - Tel. +39.0465.734121 - +39.333.5909327
- Rigotti Flavio - SAN LORENZO IN BANALE - Tel. +39.0465.734481 - +39.339.2950824
- Trentino Bus - STENICO - Tel. +39.0461.585019 - +39.329.0978576
- Bottamedi Fabio (c/o Bar Centrale) - ANDALO - Tel. +39.0461.585810 - +39.335.7596436
- Ghezzi Lorenzo (c/o distributore AGIP) - ANDALO - Tel. +39.0461.585990 - +39.348.7014401
- Amanda Viaggi - CASTELFONDO - Tel. +39.0463.889199 - +39.338.7045525
- Taxi Clesium - CLES - Tel. +39.0463.421595 - +39.338.4501025 - +39.340.7740458

- Weber Pedrinolla Serena - DENNO - Tel. +39.0461.655985 - +39.347.8193757 - +39.338.9829207
- Erika Tours - FONDO - Tel. +39.0463.830363 - +39.348.5500615 - +39.340.7071703
- Alessio Viaggi - RONZONE - Tel. +39.0463.880612 - +39.348.6103883 - +39.340.7727837
- Genziana Viaggi - SARNONICO - Tel. +39.0463.830220
- Valentinielli Giorgio - CALDES - Tel. +39.335.7089777 - +39.348.2241134 - +39.0463.902217
- Stablum Franco - MALE' - Tel. +39.339.8122893 - +39.0463.902302
- Ivana Taxi - MONCLASSICO - Tel. +39.338.8560244
- Viaggi Franco - DIMARO - Tel. +39.339.5223369 - +39.339.2975676 - +39.0463.970143
- Viaggi Cornelio - COMMEZZADURA - Tel. +39.335.6304877 - +39.0463.974470
- Trentino Trasporti - TRENTO - Tel. +39.0461.585019 - +39.329.0978576

Mountain Bike-Schulen

- Scuola MTB Adamello Brenta - www.scuolamtbadamellobrenta.it
→ PONTE ARCHE - Tel. +39.0465.311503
→ SPIAZZO - Tel. +39.333.4356075
- Sport Elite School - MADONNA DI CAMPIGLIO - Tel. +39.348.0377511
- Dolomiti Sport Adventure - MADONNA DI CAMPIGLIO - Tel. +39.0465.446272
- Scuola Mtb Val Rendena - STREMBO - Tel. +39.320.0872807
- Iori Mattia, istruttori Mountain Bike - PONTE ARCHE - Tel. +39.348.9302096
- Scuola Sci Dolomiti di Brenta - MOLVENO - ANDALO - www.scuolaitalianasci.com
Tel. +39.0461.585353
- Scuola di Ciclismo Fuoristrada Val di Non e Sole - www.scuolabicyclidinonesole.com
→ Giulio Mendini - TASSULLO - Tel. +39.335.8214766
- Scuola Italiana Mountain Bike Val di Sole - MALE' - www.valdisolebike.com
Tel. +39.338.3909882
- Scuola Centro Bike Val di Sole (piazzale telecabina Daolasa) - COMMEZZADURA
www.valdisolecentrobike.it - Tel. +39.345.2356293

Vermietung und Reparaturservice

- Lorenzetti Sport - M. DI CAMPIGLIO - Tel. +39.0465.441339
- New Mountain Bike di Stefani Michele - MDICAMPIGLIO
Tel. +39.338.2940324
- Sport Elite School - MADONNA DI CAMPIGLIO - Tel. +39.348.0377511
- Dolomiti Sport Adventure - MADONNA DI CAMPIGLIO - Tel. +39.0465.446272
- 360° Sport di Cadorin M. - GIUSTINO - Tel. +39.0465.501554 - +39.338.1020194
- Activity People - Mountain Sport Style - FAI DELLA PAGANELLA
Tel. +39.0461.583573
- Paganella Bike Park - FAI DELLA PAGANELLA - Tel. +39.328.1892260
www.paganellabikepark.com.
- Scuola di Sci Dolomiti di Brenta - MOLVENO - ANDALO - Tel. +39.0461.585353
www.scuolaitalianasci.com
- Scandolari Giacomo & C. - TIONE - Tel. +39.0465.323051
- Danilo Sport - ANDALO - Tel. +39.0461.585907
- Fondriest Cicli - CLES - Tel. +39.0463.424545
- Cicli Andreis Specialized - MALÈ - Tel. +39.0463.901585
- Rosatti Sport - DIMARO - Tel. +39.0463.974626
- Folgarida Sport - FOLGARIDA - Tel. +39.0463.986275
- Centro Bike: Out of Gravity (piazzale telecabina Daolasa) - COMMEZZADURA
www.valdisolecentrobike.it - Tel. +39.340.3505774 - +39.349.3471787

- + art director GABRIELE DALLA COSTA (ARCHIMEDE.NU)
- + graphic & concept ARCHIMEDE.NU
- + editing DOLOMITI DI BRENTA BIKE
- + photo RONNY KIAULEHN
MAURIZIO CORRADI
ARCHIVI APT E CONSORZIO
ARCHIVIO TRENINO SPA
ARCHIVIO PARCO ADAMELLO BRENTA
LITOGRAFICA EDITRICE SATURNIA

STAMPATO SU CARTA ECOLOGICA



www.dolomitibrentabike.it

BIST DU EIN LIEBHABER DES TREKKING?



Komm
mit auf
Entdeckungsreise!



WWW.DOLOMITIBRENTATREK.IT