

Dolomiti di Brenta Bike - Expert



Garanzia qualità STANDARD

Giudizi ★ ★ ★ ★ ★ (0)

Emozione ★ ★ ★ ★ ★

Paesaggio ★ ★ ★ ★ ★

Lunghezza 170,9 km

Dislivello ▲ 5922 m

▼ 5942 m

Durata 26:35 h

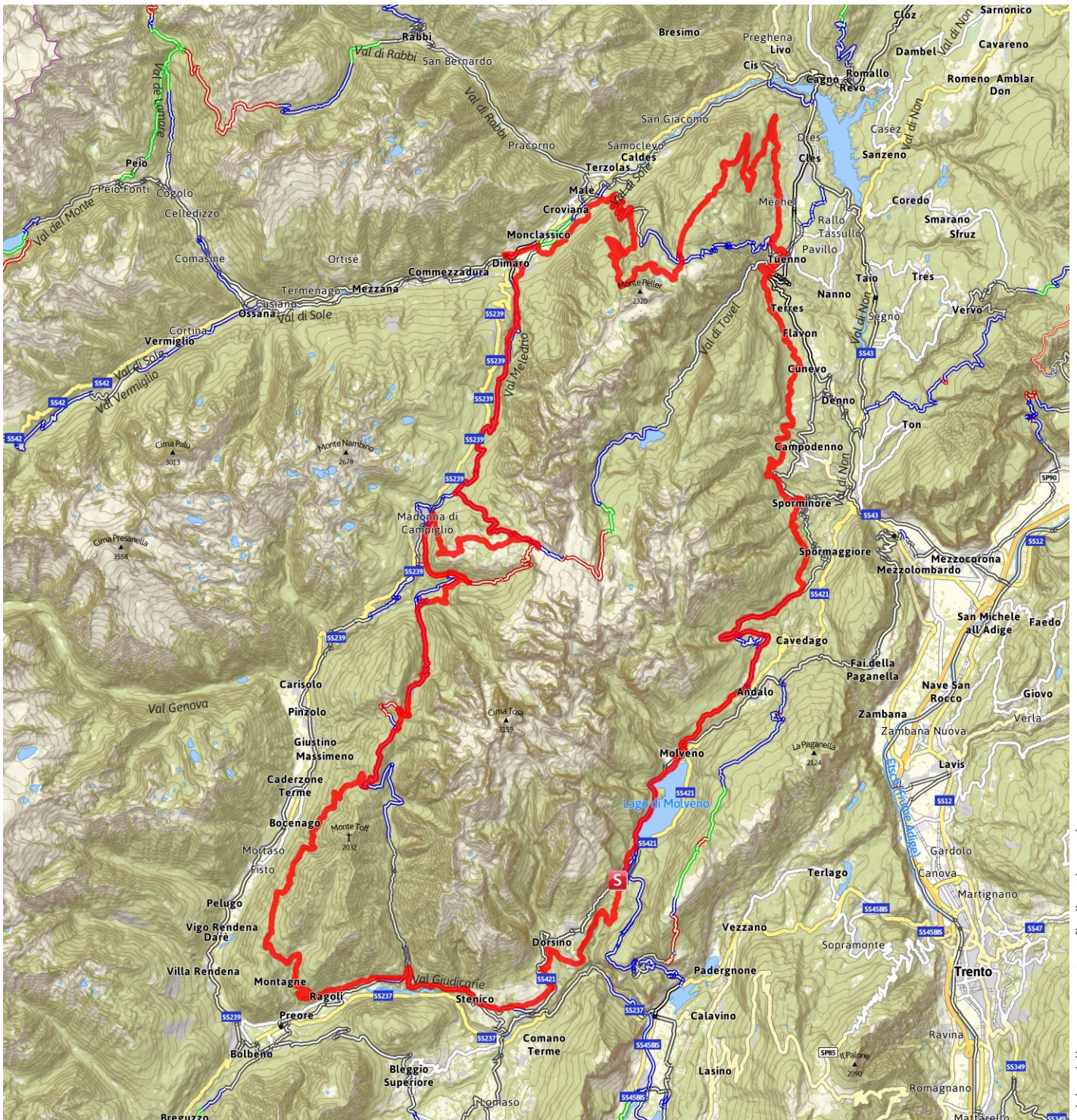
Difficoltà **difficile**

Condizione fisica ★ ★ ★ ★ ★

Difficoltà tecnica ★ ★ ★ ★ ★

Periodo consigliato

G F M A **M G L** S O N D



origine delle mappe: cartografia di outdooractive

Dolomiti di Brenta Bike - Expert

Descrizione

Descrizione breve

Expert, il tour per il vero biker!

Descrizione

Dolomiti di Brenta Bike expert! Sterrati impegnativi attraverso boschi di conifere, il cielo sopra, l'aprirsi d'un tratto la maestosità delle Dolomiti, vette, dossi, pascoli, lo slalom tra le vacche (ed i loro resti!). Discese a picco, mani e braccia salde al manubrio, dischi freni roventi. Spruzzi d'acqua, torrenti, fiumi e cascate, ancora salite, laghi alpini, di nuove vette, ghiacciai! Ed ancora prati e campi coltivati, meli in fiore, vigneti, testa bassa sotto gli avvolti in mezzo ai vecchi anfratti, scorte d'acqua ed ancora su... **il DBB non molla mai!** L'itinerario **expert** è l'itinerario **per lo sportivo esigente**: sterrato, sentieri, salite impegnative, quote elevate (fino a 2300m) e discese mozzafiato: 171 km di puro MTB e 7700 metri di dislivello totale.

Punto di partenza

Campo Carlo Magno (Madonna di Campiglio)

Descrizione del percorso

Per corrispondenza la descrizione inizia da Campo Carlo Magno, Val Rendena. Il tour DBB non ha un punto di partenza definito, ci si innesta sul percorso da qualsiasi ambito e lo si percorre in senso antiorario (consigliato!).

A Campo Carlo Magno l'itinerario Expert inizia ad arrampicarsi lungo la strada forestale che conduce

al Rifugio Graffer, meta storica dei numerosi appassionati che ogni anno percorrono la "TransAlp" e raggiunge il Monte Spinale ripercorrendo le antiche vie della transumanza verso gli alpeggi. Da qui inizia la discesa verso Madonna di Campiglio, lungo l'avventurosa strada forestale di Malga Fevri. Il tour Expert da Campiglio si addentra nella selva Vallesinella, dove si possono ammirare delle splendide cascate, scende in Val Brenta e risale la stretta Valagola fino allo smeraldo dell'omonimo lago e della vicina malga. Da qui il percorso risale il ripido versante (obbligo di bici a spinta) fino al passo Bregn da l'Ors, per poi proseguire lungo il tranquillo sentiero ciclabile che raggiunge Malga Movlina, straordinaria panoramica sulle vette meridionali delle Dolomiti di Brenta e, a ovest, sul ghiacciaio di Lares con la cima del Carè Alto.

Da qui, lungo strade di mezza montagna si raggiunge il Passo Daone, anticamera delle Giudicarie Centrali, bella e pittoresca conca circondata dal Parco Naturale Adamello Brenta. Prosegue, quindi, per Binio, paesino rurale arroccato all'inizio della Val di Manez, per poi scendere in picchiata a Cerana, villaggio spopolato dalla peste seicentesca e continuare per il grazioso paese di Ragoli, vivacizzato dalla presenza di numerosi graffiti ed affreschi, realizzati sulle pareti esterne delle case. Qui si ricongiunge con il DBB country poco dopo Coltura e percorre la strada provinciale del Lisan fino a Stenico, passando di fronte alla caratteristica cascata del Rio Bianco. A Stenico si

Dolomiti di Brenta Bike - Expert

è accolti dal maestoso castello: si attraversa l'ambito delle Terme di Comano, territorio verdissimo che si estende tra il lago di Garda e le Dolomiti di Brenta. Luogo famoso per la sua acqua unica, amica della pelle che grazie ad inalazioni ed aerosol aiuta anche a migliorare la respirazione di ogni sportivo. Da Stenico si prosegue lungo le soleggiate coste del Banale, che offrono affascinanti panoramiche sugli altopiani del Bleggio e del Lomaso fino a Fivavé a pochi passi dal lago di Garda. Attraversato il piccolo centro di Andogno il percorso Expert e quello Country continuano sovrapposti lungo stradine di campagna, addentrandosi poi in un bosco termofilo di pino silvestre fino agli abitati di Moline e Deggia, nelle vicinanze di San Lorenzo in Banale: località che colpiscono quale esempio di architettura tradizionale mantenuta negli edifici, nella strada a mulattiera, nel ponte ad arco in pietra, nei segni e nelle testimonianze della cultura locale.

La strada torna sterrata con tratti di asfalto fino a Nembia dove, attraversata la provinciale, ci si immerge nell'Oasi naturale del WWF che introduce al panorama del lago di Molveno. Giunti a Molveno e attraversato il bel centro abitato l'itinerario Expert e quello Family salgono per l'erta che conduce al Pradel. Dall'Oslera l'itinerario Expert continua a salire prima su asfalto, poi su sterrato raggiungendo Andalo in destra orografica. I due itinerari tornano ad unirsi presso il centro sportivo di Andalo dove proseguono seguendo una strada sterrata immersa in boschi fino all'ingresso della selvaggia Valle dello Sporeggio. Successivamente una ripida discesa cementata, da affrontare con particolare attenzione nella prima parte, introduce un lungo tratto in discesa. Gli itinerari giungono infine nei pressi di Spormaggiore, sede della Casa del Parco "Orso" e dell'area faunistica dedicata al "signore dei boschi".

Da Spormaggiore il percorso su strada asfaltata raggiunge Sporminore dove si immette, per un breve tratto, sulla provinciale. Giunti a pochi metri da Lover inizia una salita impegnativa che porta i biker ad immergersi in uno splendido tratto di percorso interamente disegnato lungo strade di campagna. Poco sopra l'abitato di Campodenno il tracciato passa a filo della parete strapiombante di San Pancrazio che, messa in sicurezza, offre un panorama unico sulla bassa Val di Non, sul biotopo

della Rocchetta e sulla vicina Valle dell'Adige. Si prosegue seguendo il corso dell'acquedotto irriguo tra boschi e meleti. Sopra Terres il percorso scende ripido verso il torrente Tresenga e poi ancora fra i frutteti fino a Tuenno dove i due itinerari tornano a dividersi. Il percorso imbocca la strada di Cles che porta al Monte Peller: una salita importante per sviluppo e dislivello che dai 780 m di Mechel porta ai 2.022 m del Rifugio Peller.

Un'ardita discesa, veloce bella ed emozionante ci porta sul fondovalle Val di Sole e tramite strade forestali in destra orografica si giunge a Carciato. Da qui inizia un altro tratto mitico del Dolomiti di Brenta Bike, la Val Meledrio. Lungo l'omonimo torrente la strada forestale sterrata risale il fondovalle regalando, da alcune passerelle a picco su forre mozzafiato, panoramiche uniche sul torrente e le sue rapide. La strada prosegue immergendosi nel folto della foresta di abete rosso, infine si raggiungono Malga Centonia, Malga Mondifrà e l'ampio pascolo del Campo Carlo Magno dove è iniziata la nostra descrizione del percorso.

Attrezzatura

Helm, Handschuhe, Wechselkleidung, Regenschutz, Sportbrille, Erste-Hilfe-Set, Rettungsfolie, Notrufnummern, Sonnenschutz, Wasser, Energieriegel, Landkarte, evtl. GPS-Gerät.

Come arrivare

Da nord: uscita autostradale Trento Nord

Da sud: uscita autostradale Trento Sud

Da Trento: SS. 45bis in direzione Riva del Garda-Tione di Trento-Madonna di Campiglio fino a Sarche, poi SS. 237 in direzione Tione di Trento-Terme di Comano-Madonna di Campiglio. Alla rotatoria di Tione, si gira a destra in direzione Val Rendena e si giunge poi a Madonna di Campiglio e a Passo Campo Carlo Magno.

Da Riva del Garda: SS. 240 in direzione Arco-Sarche; alla rotatoria di Sarche si gira a sinistra sulla SS. 237 in direzione Tione di Trento-Terme di Comano-Madonna di Campiglio. Alla rotatoria di Tione, si gira a destra in direzione Val Rendena e si giunge poi a Madonna di Campiglio e a Passo Campo Carlo Magno

Da Brescia: SS. 237 in direzione Tione di Trento-

Dolomiti di Brenta Bike - Expert

Madonna di Campiglio; da Tione si prosegue in direzione Val Rendena fino a raggiungere Madonna di Campiglio e Passo Campo Carlo Magno.

Mezzi pubblici

Stazione ferroviaria di Trento, poi con autobus di linea - Trentino Trasporti S.p.A.

linea 201 Trento-Tione-Madonna di Campiglio

linea 205 Riva del Garda-Sarche e 201 Sarche-Tione-Madonna di Campiglio

Ulteriori informazione e link

www.dolomitibrentabike.it

www.pnab.it

www.campigliodolomiti.it

www.visitgiudicarie.it

www.visitacomano.it

www.visitdolomitipaganella.it

www.visitvaldinon.it

www.valdisole.net

www.ttesercizio.it/

www.trenitalia.com





www.bahn.de



Fine dell'itinerario

Campo Carlo Magno (Madonna di Campiglio)

Proprietà

 promettente Suggerimenti	 interesse faunistico tour circolare
 possibilità di sosta interesse botanico	 culturale/storico impianti di risalita/discesa

Autore e fonte

Autore Lorenzo Ventura

creato 02.02.2013

aggiornato 14.03.2016

Pubblicato da APT Dolomiti di Brenta e Paganella